



Sich für die Umwelt einzusetzen bedeutet für uns, aktiv Dinge zu tun, die unser Ökosystem gesund erhalten.

Inhalt

Über	1
Unsere Wurzeln	2
Produkt	7
Umweltfreundliches Marketing	8
Nachhaltigkeit	10

Über

ROBE green

Nachhaltiges Wirtschaften bedeutet für uns, die 17 Ziele der Vereinten Nation für eine nachhaltige Entwicklung, beschlossen in der Genralvollversammlung im September 2015 und aufgeschrieben in der Agenda 2030, zu unterstützen und bestmöglich umzusetzen.

Sich für die Umwelt einzusetzen bedeutet für uns, aktiv Dinge zu tun, die unser Ökosystem gesund erhalten.

Es liegt an uns, alles Mögliche dafür zu tun, unsere Umwelt zu schützen. Es gibt viele Möglichkeiten grün zu sein und umweltfreundliche Entscheidungen zu treffen, die unserem Planeten helfen!



Seit 1994

Als global agierendes Unternehmen verfolgt Robe s.r.o. eine proaktive Politik nachhaltiger Handels- und Geschäftspraktiken, wo immer dies möglich ist, und nimmt seine Verantwortung gegenüber den Mitarbeitern, der Gesellschaft und dem Planeten sehr ernst. Das Unternehmen hat diesen Ansatz bereits seit seiner Gründung im Jahr 1994 für seine Entwicklung und sein Wachstum zugrunde gelegt. Seitdem setzt sich Robe dafür ein, dass sowohl die Produktionsprozesse als auch die Produkte und deren Vertriebswege effektiv grüner und umweltfreundlicher werden.

Das Interesse, innovative und zukunftsweisende Technologien auf den Markt zu bringen, kann bis zu den Wurzeln des Unternehmens zurückverfolgt werden. Die Marketingkampagne **“Think of the Future Consider Nature”** aus dem letzten Jahrzehnt war eine von vielen wegweisenden, frühen Initiativen der Marke, welche die Kernphilosophie von Robe verdeutlicht.



THINK OF THE
CONSIDER **FUTURE
NATURE**



Unsere Wurzeln

Schutz von Land

Von Anfang an waren wir stolz darauf alte Industriegebäude zu renovieren anstatt auf der grünen Wiese zu bauen. Der gesamt, **135 000** Quadratmeter große Unternehmenssitz in der Tschechischen Republik, auf dem sämtliche mit der Herstellung unserer Scheinwerfer verbundene Prozesse durchgeführt werden, besteht aus rekultivierten Brachflächen.

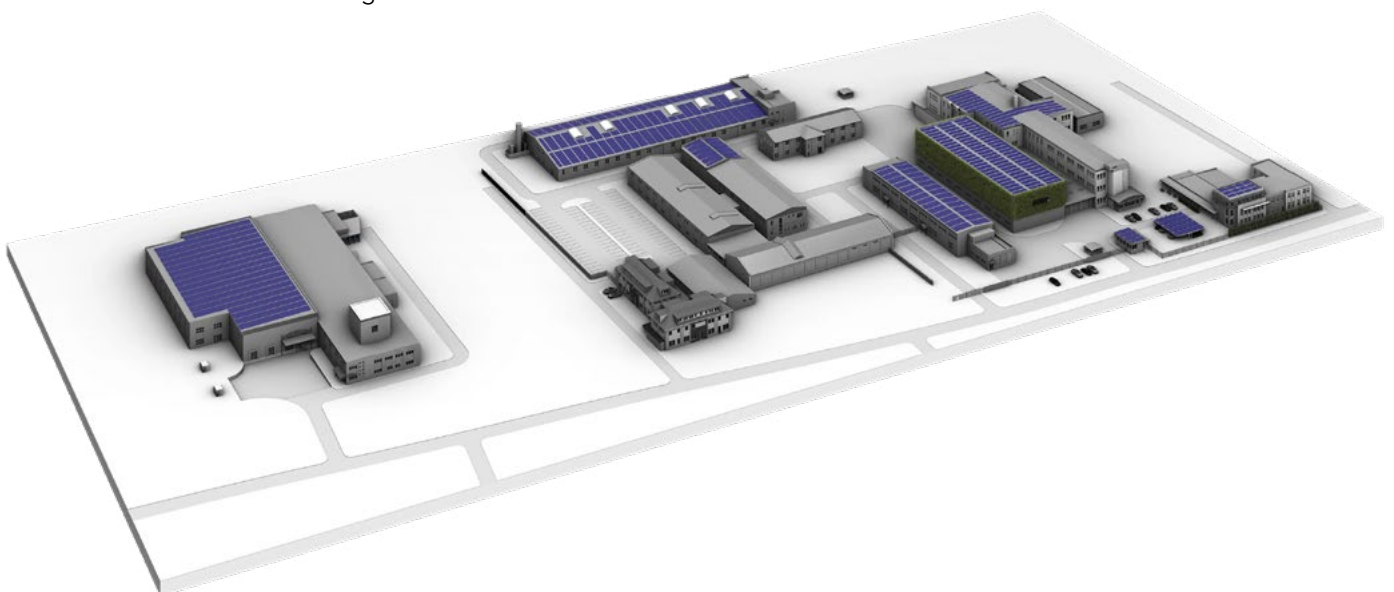
Rekultivierung

Bei ständig fortschreitendem Flächenfraß und somit versiegelter oder geschädigter Böden erlangt die meist teurere Rekultivierung dieser Flächen große sozioökonomische und ökologische Bedeutung. Daher steht in unserem Flächenmanagement bei für den Bau- und die Renovierungsprojekten stets die Rekultivierung alter Gebäude an erster Stelle.

2995

Solarmodule

Die Solarenergie versorgt uns nicht nur mit Licht und Wärme, sondern hilft uns auch nicht wiederverwendbare Energiequellen einzusparen. Anfang 2022 haben wir alle notwendigen Schritte eingeleitet, um die Vorteile der Solarenergie in unserer Produktion nutzen zu können. Auf den Dächern der ROBE Fabrikgebäude in Valasske Mezirici ist eine Photovoltaikanlage mit einer Spitzenleistung von 1,3 MWp installiert, um Strom aus Sonnenlicht zu erzeugen.





Die Nutzung von Sonnenlicht zur Erzeugung elektrischer Energie trägt nicht nur zur Verringerung der CO₂-Emissionen bei, sondern senkt auch die Energiekosten.



1,08 GWh

1 Jahr
Stromerzeugung



552,17 t

CO₂-Emissionen
reduziert



25,361

Entspricht der
Pflanzung von
25,361 neuen
Bäumen

Energy balance

Energiebilanz	1,266,630 kWh/Jahr
Produzierte Energie	1,018,320 kWh/Jahr
Energie-Überproduktion	80%
In das Netz eingespeiste elektrische Energie	248,310 kWh/Jahr
CO ₂ -Einsparung	526,5 ton/Jahr
Selbstversorgungsgrad	32%



Wärmerückgewinnung

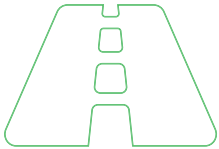
Abwärme erzeugt Strom und Heizung

Strom und Heizungswärme auf einmal erzeugen? Das geht! Dank der geplanten Blockheizkraftwerke können wir die überschüssige Wärme der Produktionsprozesse als Heizung für die Produktionsräume und die Büros von Robe nutzen - und dabei auch noch Strom gewinnen.



Den Fußabdruck immer im Blick

Jeder hat seine eigenen Ansätze, einen Beitrag zum Umweltschutz zu leisten. ROBE setzt auf wiederverwendbare Energiequellen sowie umweltfreundliche Produktionsabläufe und trägt seinen Teil zu umweltfreundlichen Initiativen bei. Schauen wir uns an, was Robe dafür unternimmt und wie wir dem Planeten durch unsere umweltoptimierten Prozesse helfen.



Kurze Lieferwege

Alle Elemente des Herstellungsprozesses – einschließlich Kunststoffformung, Metallverarbeitung, Leiterplattenherstellung, optische Tests usw. – werden im eigenen Haus durchgeführt und 85% aller verwendeten Komponenten werden ebenfalls aus der EU bezogen. Die Ansiedlung unserer Produktion in der Tschechischen Republik war eine bewusste Entscheidung, um Zuverlässigkeit und Qualität zu gewährleisten sowie kürzere Lieferketten mit weniger Transportaufwand für die Herstellung der fertigen Produkte zu realisieren.

Since shortening the delivery route in 2016 we have saved **5,2 t** of CO₂ that represents **241 trees**.



Produktionsanweisungen

Wir reduzieren den Papierverbrauch so weit wie möglich. Wir drucken keine Produktionsanweisungen aus. Alle Produktionsanweisungen werden über energiesparende LED-Bildschirme in den Produktionswerkstätten kommuniziert.

Durch die Verwendung von energiesparenden LED-Bildschirmen anstelle von Papierdokumenten sparen wir **1,3 t CO₂** pro Jahr, was **60 Bäumen** entspricht.

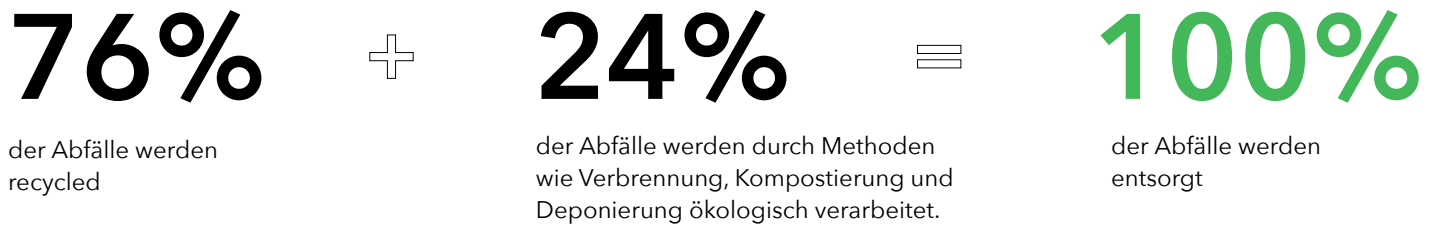


Endverpackung der Produkte

Bei der Verpackung von Bauteilen und Produkten setzen wir uns ständig Ziele zur Selbstverbesserung. Um auch weiterhin clever und nachhaltig zu arbeiten und unsere Auswirkungen auf die Umwelt zu messen, überprüfen und verbessern wir laufend die Richtlinien und Arbeitsverfahren in unserem Werk. Zusätzlich zu recyceltem Polystyrol und ökologischer Folie, die seit vielen Jahren in unserem Unternehmen verwendet werden, versuchen wir baldmöglichst einen vollständig ökologischen Ersatz zu finden.

Nachhaltige Abfallwirtschaft

Wir überwachen ständig die verwendeten Materialien und Techniken, um sicherzustellen, dass Ausschuss minimiert wird sowie dass alle unsere Fertigungsprozesse so sauber wie möglich sind und nicht übermäßig viel Wasser und Strom verbrauchen. Recycling wird in allen Abteilungen aktiv gefördert, und wir suchen immer noch nach neuen Möglichkeiten, Abfälle wiederzuverwenden und neue Wege des Recyclings zu finden.



Wir nutzen erneuerbare Energien

Elektroautos setzen neue Umweltstandards und werden in Zukunft konventionelle fossil betriebene Antriebe ersetzen. Elektromobilität und erneuerbare Energien sind Teil einer Verkehrsinfrastruktur, die zur Reduzierung des vom Menschen verursachten Klimawandels beiträgt. Wir nutzen bereits sechs Elektroautos und drei Plug-in Hybridautos für unseren Werksverkehr und sind dabei, weitere zu substituieren. Bereits im Jahr 2016 haben wir auf unserem Werksgelände auch eine öffentlich zugängliche Ladestation für Elektroautos eingerichtet. Diese wurde im ersten Quartal 2023 durch fünf neue, mit Solarstrom betriebene, öffentliche Ladestationen sowie 12 weitere Ladestationen auf dem Werksgelände ergänzt.

1. 

Die erste Elektroauto-Ladesäule im Umkreis.



Photovoltaik-Kraftwerk



Wir nehmen nach und nach Elektrofahrzeuge in unseren Fuhrpark auf

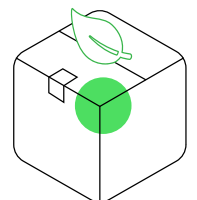


Produkt

ROBE Produkte sind für eine lange Lebensdauer konzipiert

Die Produkte von Robe sind auf Langlebigkeit und langfristige Zuverlässigkeit ausgelegt. Sie werden auf eine langfristige Kontinuität entwickelt und gebaut. Sie sollen je eine ganze "Technologische Generation" halten und nicht nach kurzer Zeit obsolet werden - was sich nachhaltig auf das gesamte Portfolio von Robe auswirkt.

Jedes Produkt so vielseitig wie möglich zu gestalten, holt den maximalen Nutzen aus den investierten Ressourcen und der Energie, sodass jedes Produkt während seiner Lebensdauer bei so vielen verschiedenen Ereignissen wie möglich eingesetzt werden kann.



Robe macht Produkte wartungsfähig

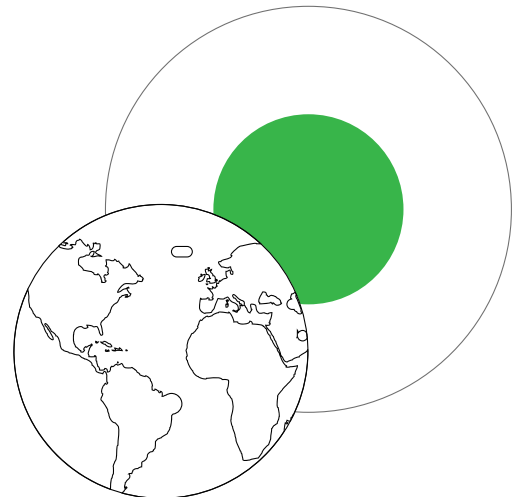
Vor kurzem hat ROBE als erstes Unternehmen eine vollständig "transferbare" LED-Lichtengine für professionelle Bühnenbeleuchtungsprodukte entwickelt, durch die der Austausch der Engine zu einem einfachen Vorgang wird, der in nur wenigen Minuten durchgeführt werden kann. Das bietet eine weit längere Lebensdauer als bei solchen Scheinwerfern, deren LED-Lichtquellen nicht oder nur unter unverhältnismäßig hohen Kosten vom Nutzer selbst ausgetauscht werden können. Diese "TE™"-Technologie ist das Ergebnis echter Praxiserfahrung und mehrjähriger Entwicklung – und leitet eine neue Denkweise ein, welche die Qualität der LED-Beleuchtung verbessert und ihre Langlebigkeit und Relevanz steigert.

Umweltfreundliches Marketing

Umweltfreundliches Marketing

Umweltfreundliches Marketing - Wir von ROBE möchten als proaktives Beispiel auftreten. Wir möchten unser Handeln, unsere Ressourcen und unseren Einfluss zu nutzen, um auch andere Firmen in der Welt der Unterhaltungs- und Architekturbeleuchtung zu Nachhaltigkeit zu inspirieren. Aus diesem Grund geht auch unser Marketing einen grünen Weg.

Wir sind dabei, die Auslieferung unserer Waren in umweltfreundliche Verpackungen umzustellen. Wir verzichten auf den Druck von Prospekten, um den Papierverbrauch zu senken und Energie beim Druckprozess zu sparen.



Die Produktdokumentation ist seit 2019 nur noch digital

Wir sparen pro Jahr **9,104 kg CO₂**, das entspricht **420 Bäumen** pro Jahr.



Produkthandbücher sind seit 2022 nur noch digital verfügbar.

Wir haben Bedienungsanleitungen digitalisiert und sparen dadurch **8 293,7 kg CO₂** ein. Das entspricht **382 Bäumen** pro Jahr.



Wir unterstützen nur Print-Anzeigen in Medien, die auf umweltfreundliche Druckverfahren Wert legen. **Hauptsächlich online!**

Durch den umweltfreundlichen Druck von Anzeigen sparen wir **53 521,7 kg CO₂** ein, das entspricht **2 462 Bäumen** pro Jahr.



Der Mensch ist ein wesentlicher Faktor für Nachhaltigkeit – Wir sind davon überzeugt, dass die Stärke von Robe in seinen Mitarbeitern liegt. Wir sind stolz auf unsere sehr niedrige Mitarbeiterfluktuation und hohe Loyalität, und das Wohlergehen der Mitarbeiter in allen Abteilungen ist ein zentraler Bestandteil unserer täglichen Arbeit. Wir schaffen eine positive, saubere Arbeitsumgebung für jeden. Unseren Mitarbeitern steht auch eine moderne Kantine mit gesundem Essen zur Verfügung.

Das Essen, das wir jeden Tag für unsere 900 Mitarbeiter kochen, wird auf wiederverwendbaren Tellern serviert, die kein Plastik enthalten. Und unsere Mitarbeiter müssen nicht mit dem Auto zum Mittagessen fahren, was wiederum den CO₂-Ausstoß senkt.

In unserer Kantine gibt es nur wiederverwendbares Geschirr. Dadurch konnten wir CO₂ um **6 812 kg** reduzieren, was **313 Bäumen** pro Jahr entspricht.

Zu Fuß zum Mittagessen zu gehen ist sowohl für uns als auch für den Planeten gesund. Die tägliche CO₂-Einsparung durch eine Betriebskantine entspricht **38 kg** oder **1,7 Bäumen** – bzw. pro Jahr **8 571 kg CO₂** oder **394 Bäumen**.

Betriebsökologie

Wir legen großen Wert darauf, dass unsere Prozesse mindestens den gesetzlichen Anforderungen an den Umweltschutz entsprechen und alle Vorschriften einhalten. Darüber hinaus lassen wir uns regelmäßig überprüfen, um Zertifizierungen wie Umweltproduktdeklarationen zu erhalten, die unser Engagement für Umweltverantwortung zeigen. Wir überwachen aktiv unseren CO₂-Fußabdruck, streben nach der Reduzierung von Emissionen und ergreifen proaktive Maßnahmen, um die Freisetzung von CO₂ und anderen Treibhausgasen wo möglich zu verhindern.

“Auch wenn wir nur einmal leben, sollten wir bedenken, dass wir nicht die letzte Generation auf diesem Planeten sind. Was werden wir unseren Kindern hinterlassen?”

ROBE Familienaktivitäten

Alles dreht sich um die Menschen – und unsere Mitarbeiter sind stolz darauf, in unser ökologisches Denken einbezogen zu werden, indem sie an verschiedenen Projekten teilnehmen, z. B. mit dem Fahrrad statt mit dem Auto zur Arbeit fahren, Bäume pflanzen und den Abfall richtig trennen.

Wer mit dem Fahrrad pendelt, spart im Vergleich zu einem Diesel-Pkw **1 032 kg CO₂**, also **47 Bäume** pro Jahr. Oder im Vergleich zu einem Benzin-Pkw **1 196 kg CO₂**, das sind **55 Bäume**.



Erreichen nachhaltiger Exzellenz

Wir sind froh und stolz mitteilen zu können, dass wir die wichtige Zertifizierung "Sustainable Company Certification 2025" gewonnen haben. Dies zeigt dass wir verantwortungsvoll und nachhaltig wirtschaften. Einer der Hauptfaktoren für die Zertifizierung ist unser "Ekolamp" Rücknahme Programm, welches sicherstellt dass Ressourcen effizient genutzt und entsorgt, bzw. recycelt werden. Wir werden weiterhin mit all unseren Kräften daran arbeiten positiv und nachhaltig zu wirtschaften um eine grüne Zukunft zu sichern.



[Das Zertifikat können Sie hier einsehen](#)

Nachhaltigkeit

Seit 2023 veröffentlichen wir EPDs (sog. Environmental Product Deklarations - Erklärung über Umweltauswirkungen von Produkten) für alle unsere Produkte

als Type III Umwelterklärungen im Einklang mit ISO 14025.

Diese Erklärungen sorgen für geprüfte, objektive und transparente Daten über die Umweltauswirkungen unserer Produkte während ihrer Laufzeit. Die EPDs erlauben die Vergleichbarkeit von Produkten aufgrund ihrer ökologischen Performance und anhand von Nachhaltigkeitskriterien.



Robe unterstützt die Ziele für Nachhaltige Entwicklung (SDGs) der United Nations

und ist momentan in der Lage 11 dieser Ziele aufgrund der umfangreichen Aktivitäten zur Sicherung des nachhaltigen Wirtschaftens, zu erfüllen.

	1 Zero hunger	2 Good health and well-being	6 Clean water and sanitation	7 Affordable and clean energy	9 Industry, innovation and infrastructure	11 Sustainable cities and communities	12 Responsible consumption and production	13 Climate action
Schutz des Bodens								
Solar Power Generation								
Ersatzsystem								
Liefferroutenoptimierung / Verkürzung								
Detaillierte Produktinstruktionen								
Finale Produkt-Verpackungslösungen								
Abfall Management								
Design, welches Nachhaltigkeitskriterien erfüllt								
Umweltfreundliches Marketing								
Dokumentation, Anzeigen, Bedienungsanleitungen								
Förderung von Sport und Fitnessaktivitäten								
Kantine								
ReKraBička								
Robe's soziale Firmenaktivitäten und Engagements								

Langfristiges Denken und Handeln

ROBE glaubt daran, dass wir unser Engagement, unsere Ressourcen und unseren Einfluss nutzen können, um weitreichende und umfassende Ansätze in der gesamten Branche der Unterhaltungs- und Architekturbeleuchtung zu inspirieren und die Kraft und das Potenzial neuer Technologien zu nutzen, um zu einer gesunden Umwelt beizutragen - die eine Zukunft für alle sichert.

**Wir sind bestrebt,
einen Beitrag zu leisten, wo und
wann immer wir können.**

